

*Des femmes, des hommes, des régions, nos ressources...*



# Bilan de nos richesses forestières en Abitibi-Témiscamingue

Forêt publique

## Bienvenue

Le 11 novembre 2010

*Ressources naturelles  
et Faune*

Québec 

# Plan de la présentation

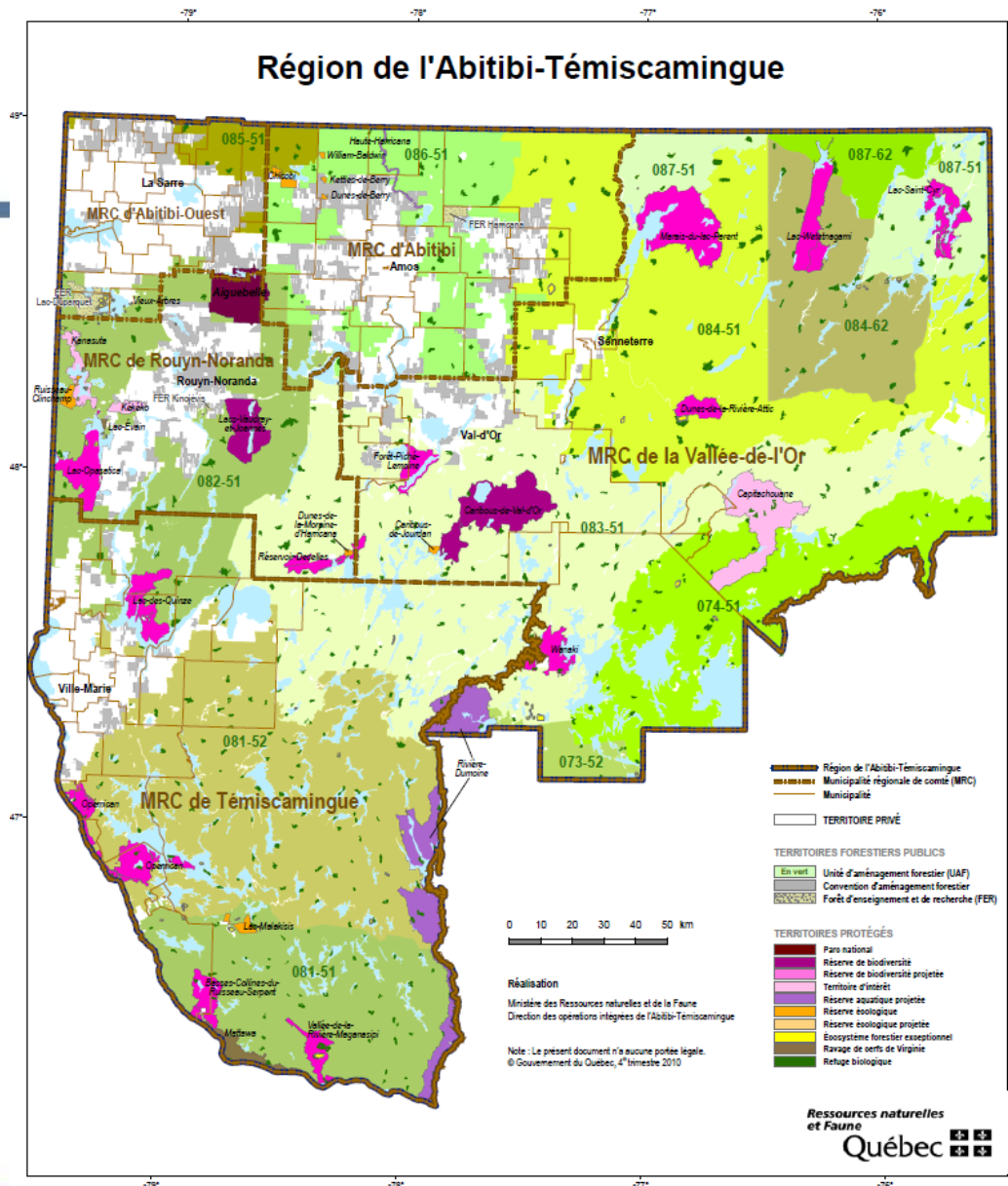
- 1- Objectifs de la présentation
- 2- Portrait géographique de la région
  - Constats
- 3- Portrait forestier
  - Constats
- 4- Portrait industriel et économique
  - Constats
- 5- Défi des forestiers d'aujourd'hui et de demain
- 6- Questions

# Objectifs de la présentation

- Dresser un portrait sommaire de la forêt publique.
- Sensibiliser à l'importance du secteur forestier en Abitibi-Témiscamingue.
- Mieux connaître notre forêt.
- Les potentiels de mise en valeur de notre forêt.



# Région de l'Abitibi-Témiscamingue



# En quelques chiffres...

- Forêts feuillues
  - ✓ Érablière à bouleau jaune : 8 776 km<sup>2</sup>
- Forêts mélangées :
  - ✓ Sapinière à bouleau jaune : 19 178 km<sup>2</sup>
  - ✓ Sapinière à bouleau blanc : 32 866 km<sup>2</sup>
- Forêts boréales :
  - ✓ Pessière à mousses : 3 852 km<sup>2</sup>

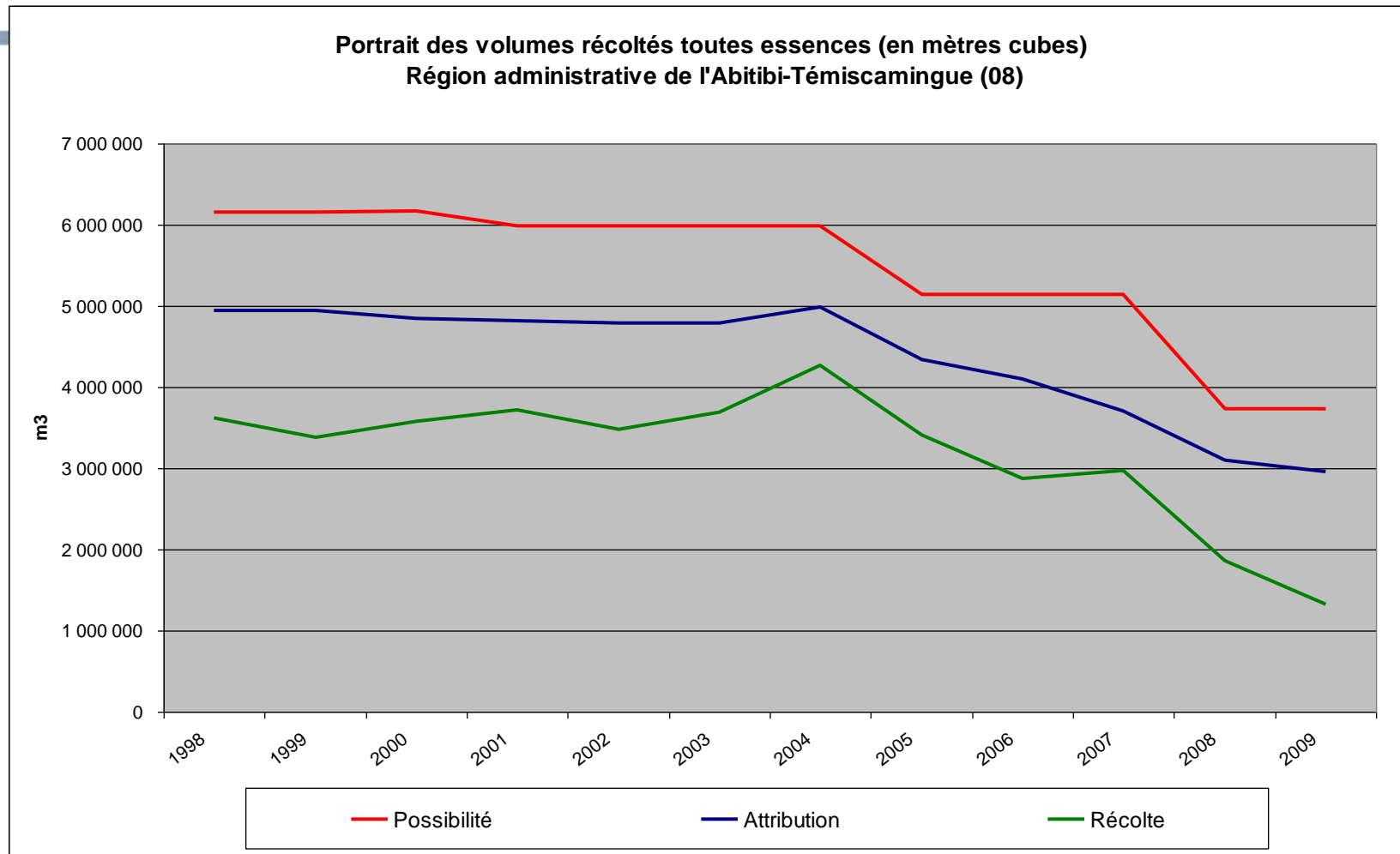
# En quelques chiffres...

- Un territoire accessible
  - ✓ Environ 6 500 km de chemins carrossables
  - ✓ Dont 1 600 km de chemins principaux
  - ✓ 1,2 km de chemins par 10 km<sup>2</sup>

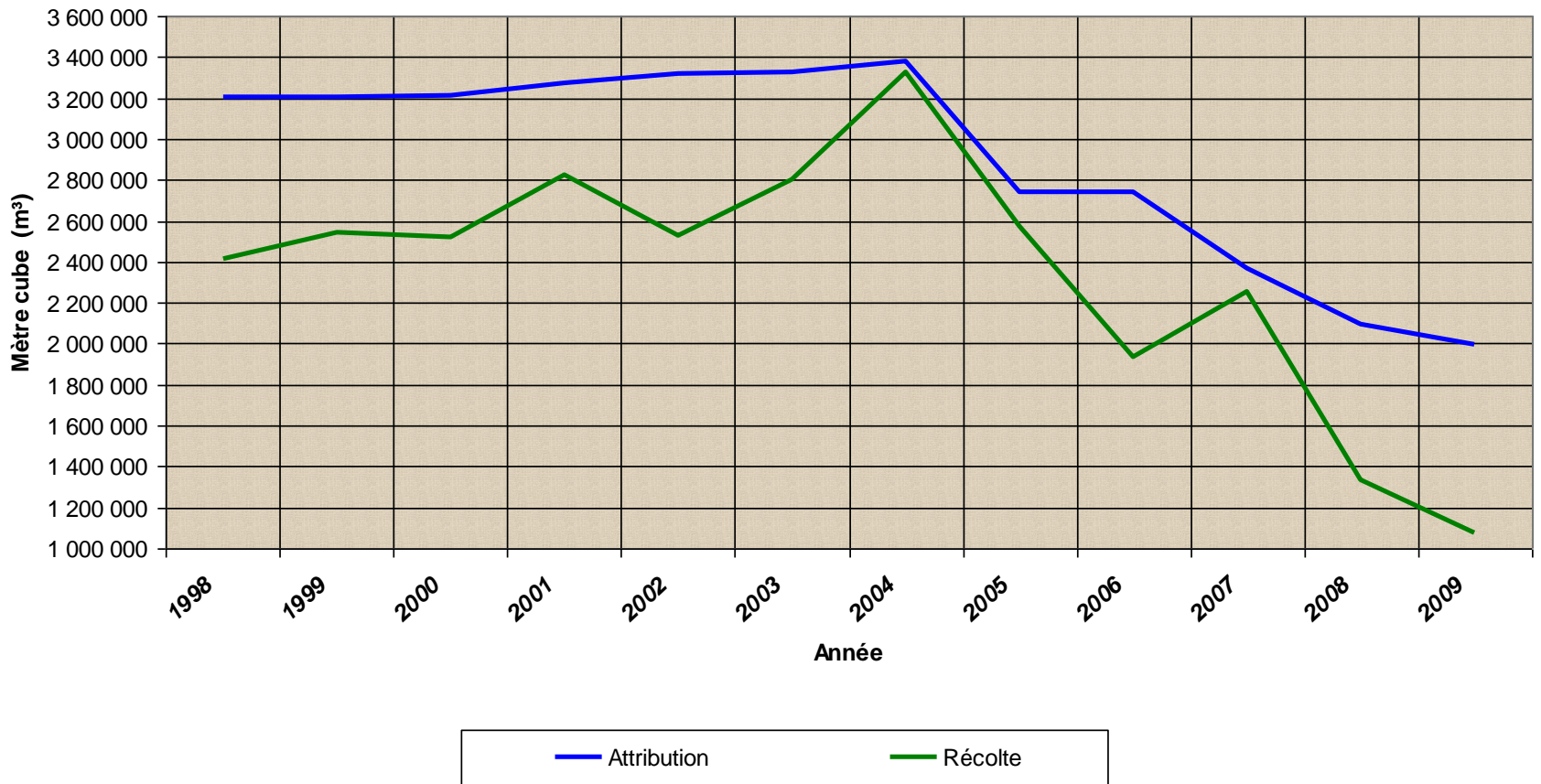
# Constats...

- 80 % de notre forêt est dans la zone de la sapinière à bouleau.
- En terme de types de couvert, 55% résineux, 15% feuillus et 30% mélangés
- Une forêt proche de sa population.
- Une forêt accessible à 1,5 heure de transport des usines.

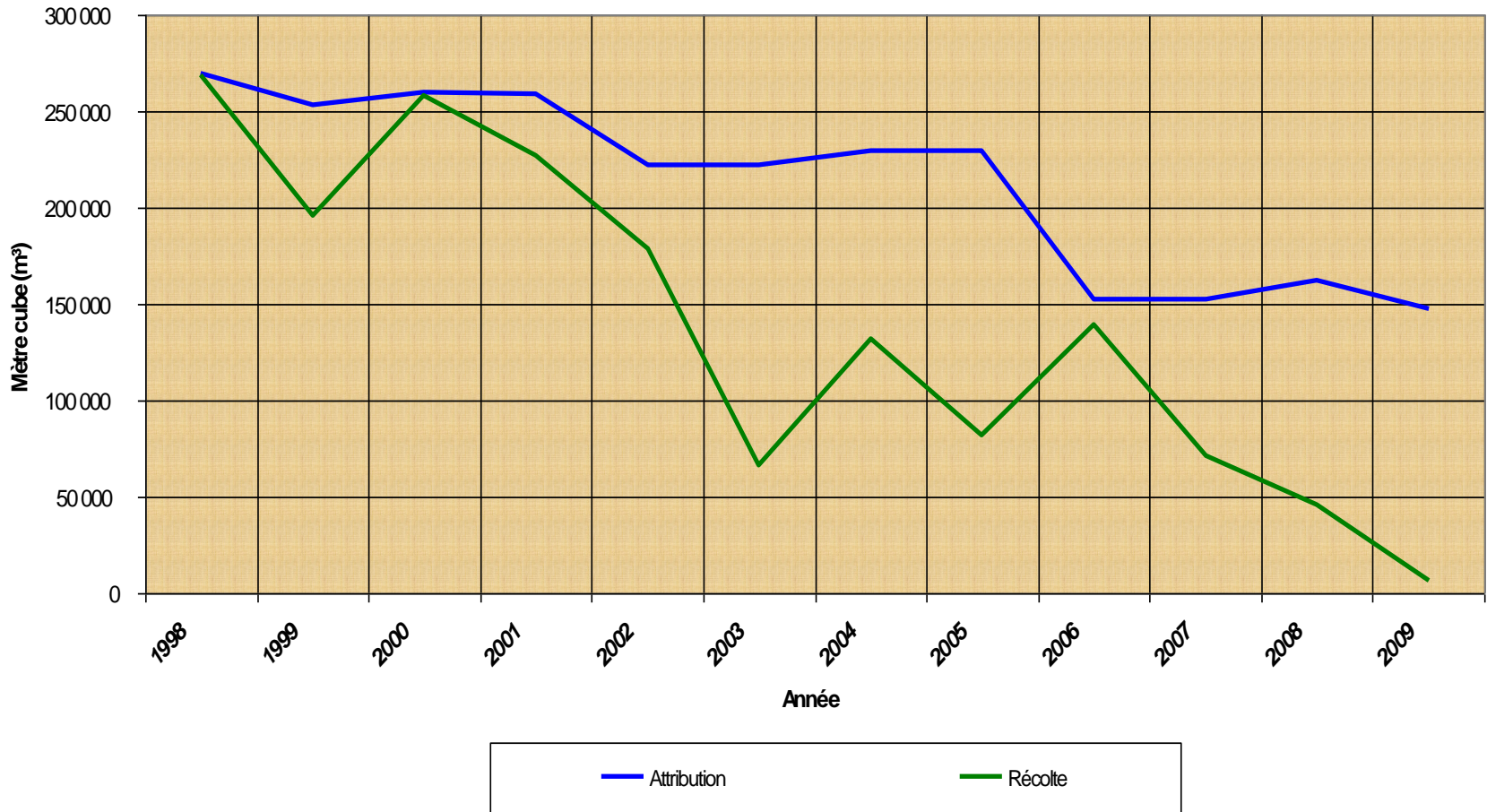
# Portrait forestier...



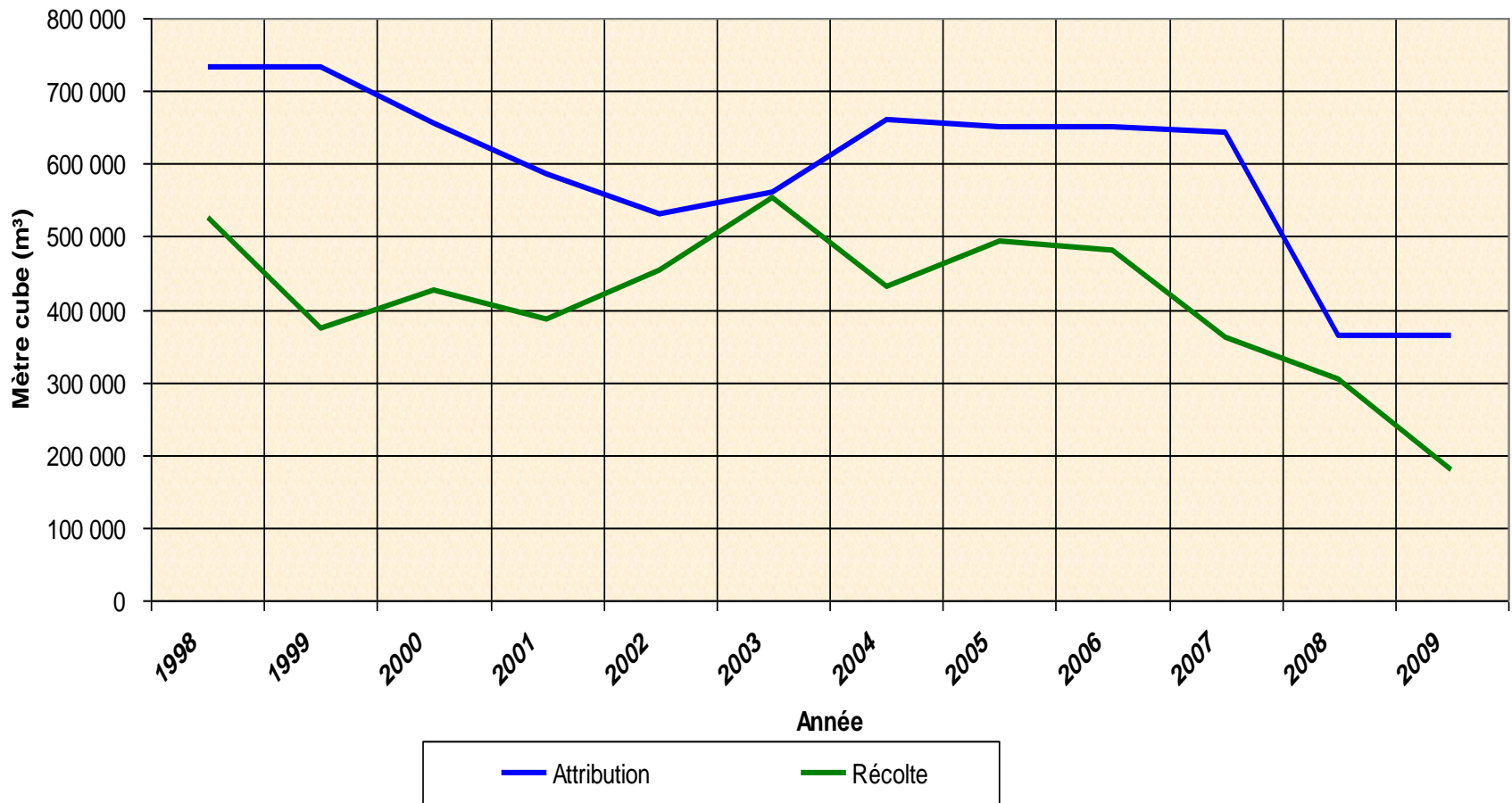
### Récolte de SEPM Région administrative de l'Abitibi-Témiscamingue (08)



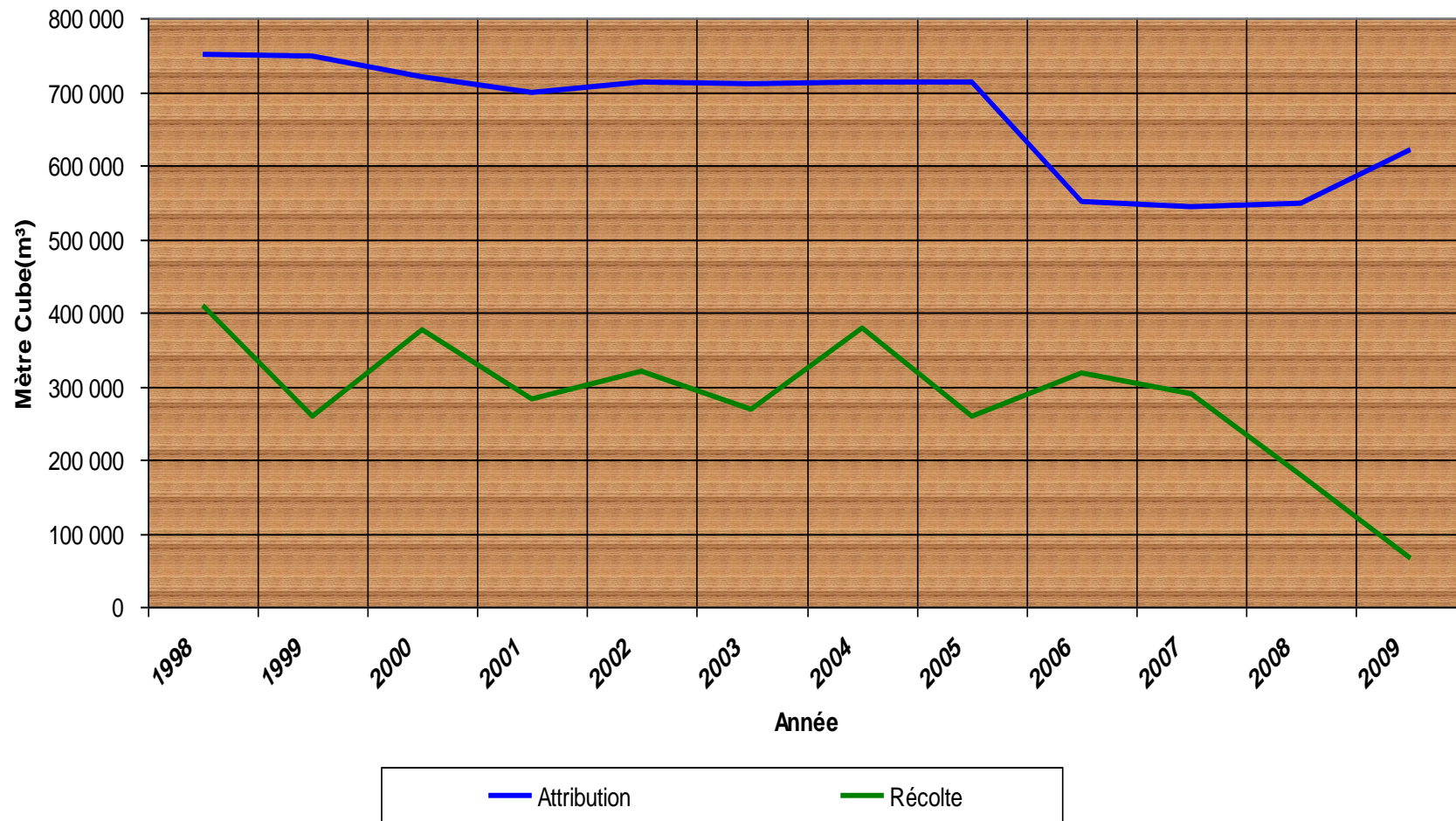
### Récolte Autres Résineux (Pin, Pruche, Cèdre) Région administrative de l'Abitibi-Témiscamingue (08)



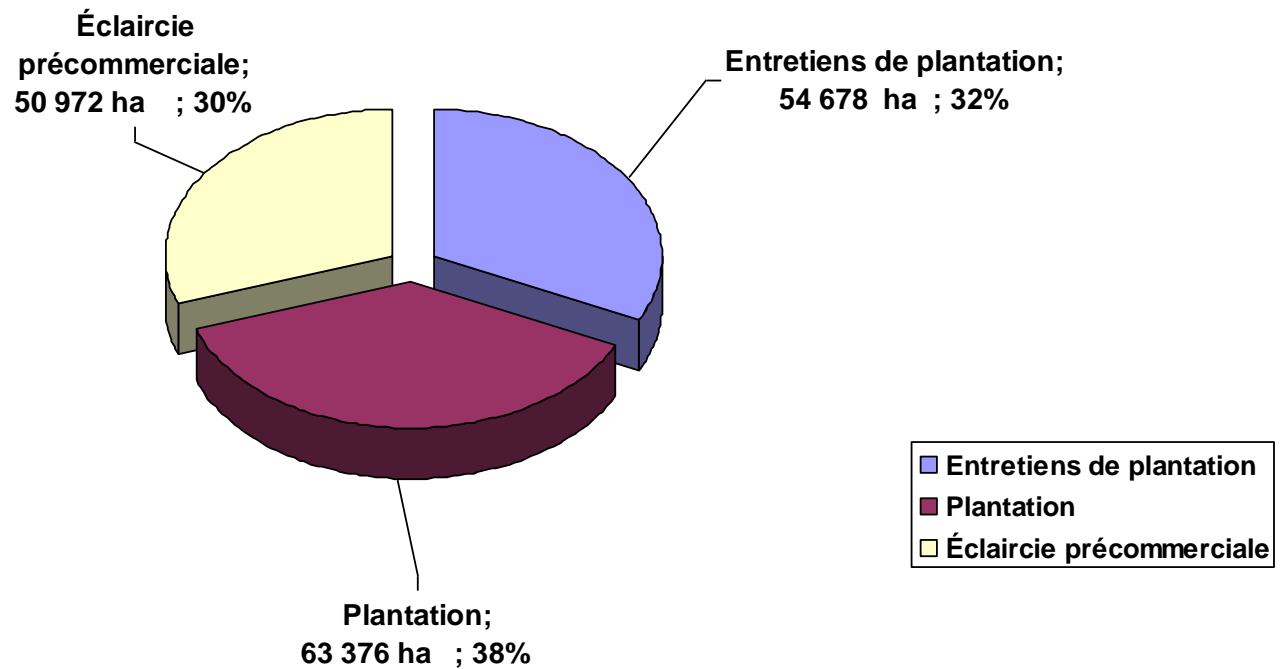
## Récolte Peupliers Région administrative de l'Abitibi-Témiscamingue (08)



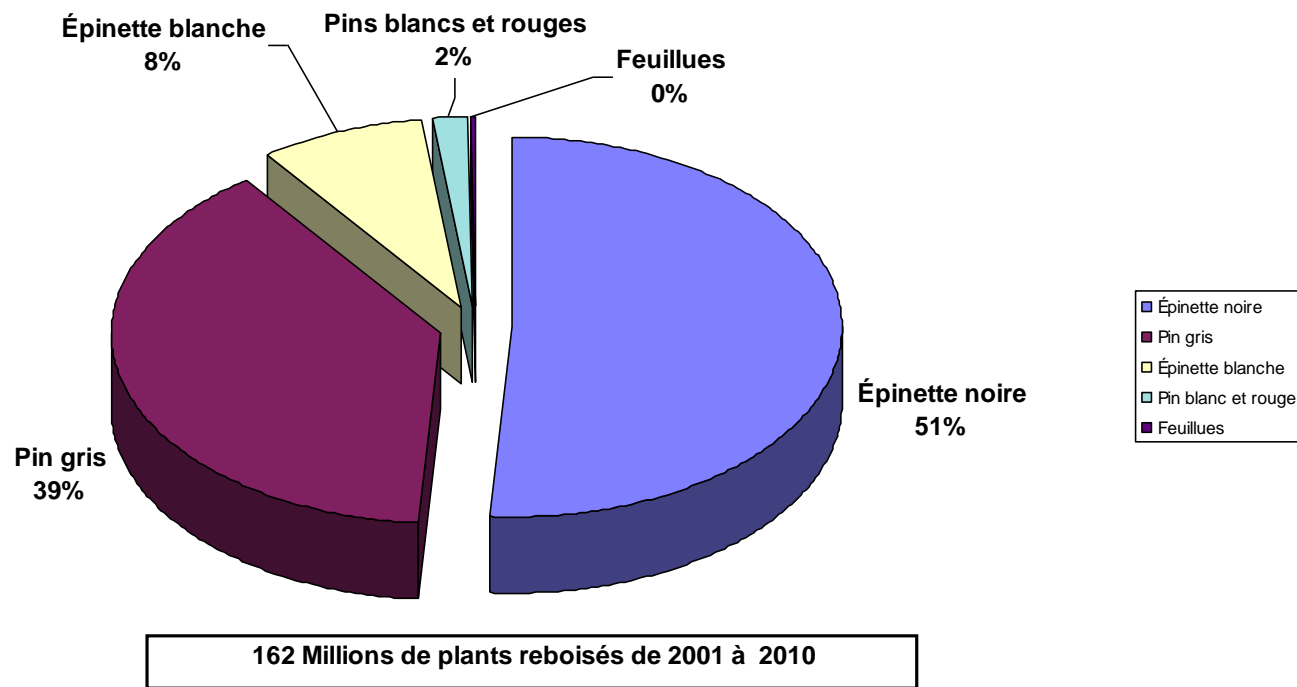
## Récolte Feuillus Durs Région administrative de l'Abitibi-Témiscamingue (08)



# Portrait des travaux non commerciaux 2001-2009 Région 08



## Reboisement pour la région de l'Abitibi-Témiscamingue



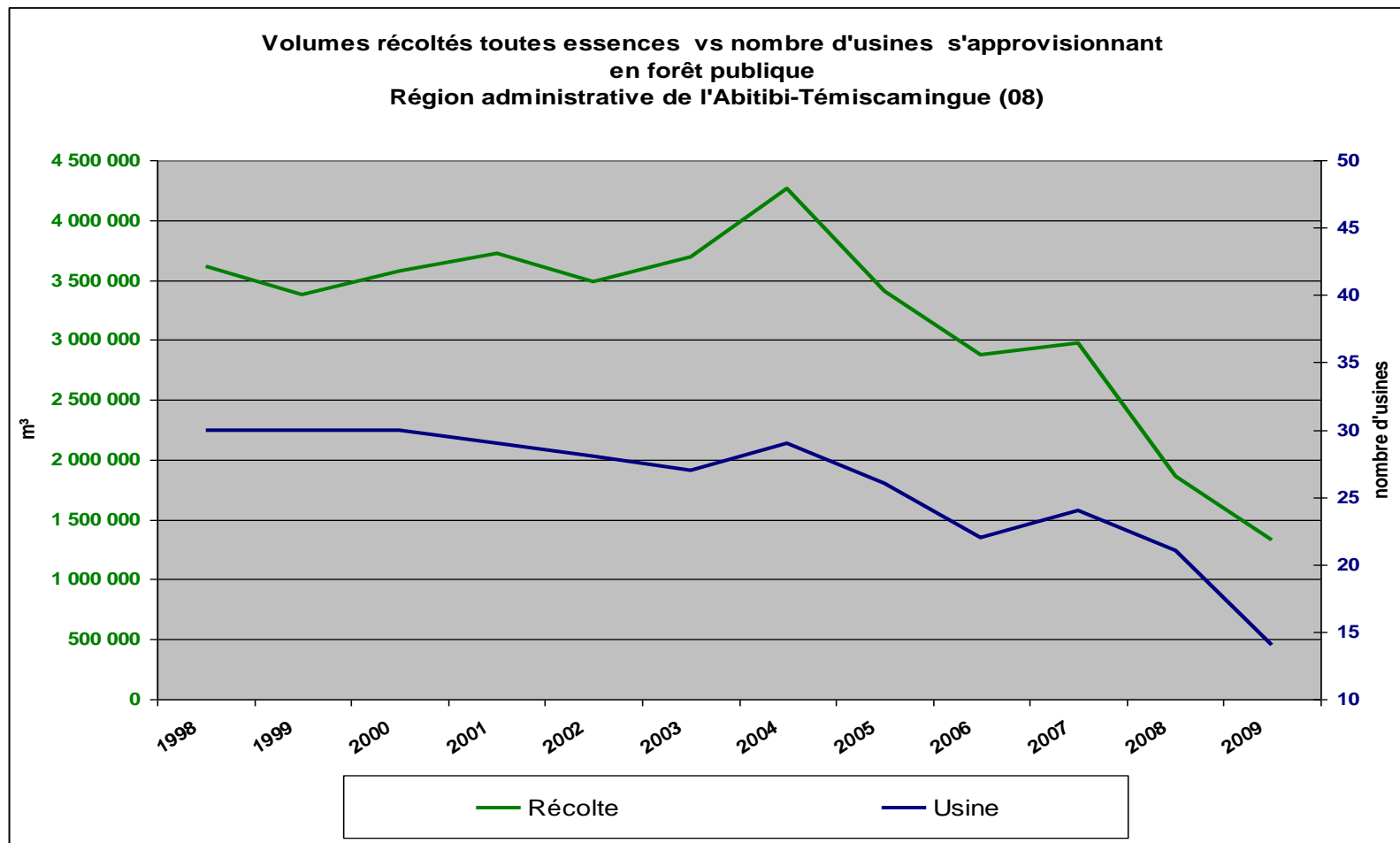
# Constats...

- Disponibilité de bois de feuillus durs et autres résineux comme le cèdre, la pruche et les pins.
- Pour les résineux, le volume récolté représente 76 % du volume attribué.
- Environ 2 millions de m<sup>3</sup> de SEPM pourraient être disponibles à des récoltes ponctuelles.
- Pour les feuillus, le volume récolté représente 60 % du volume attribué.

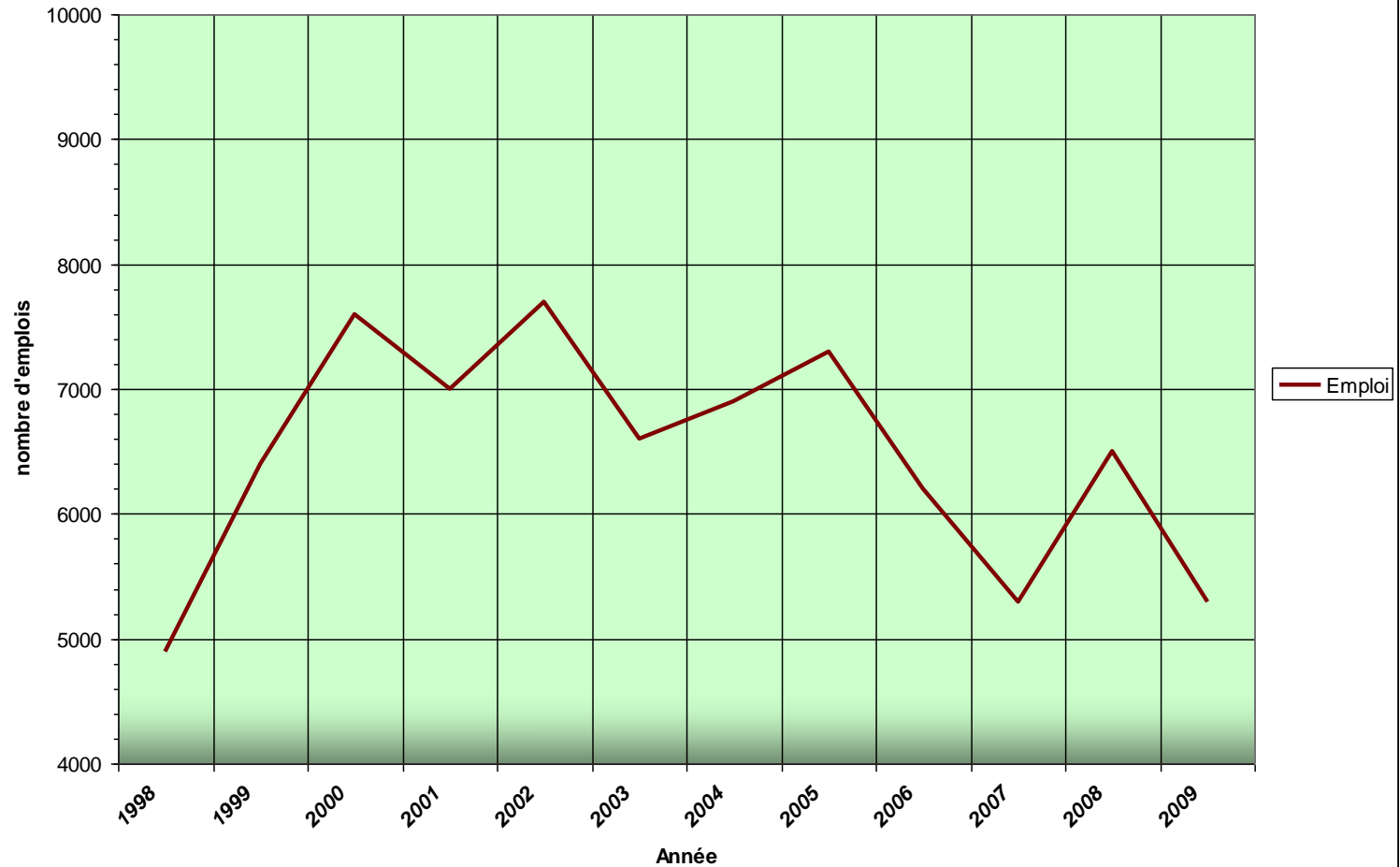
# Constats...

- Environ 1,5 million de m<sup>3</sup> de feuillus pourraient être disponibles à des récoltes ponctuelles.
- Les essences comme les pins ,la pruche et le cèdre sont sous-utilisées.
- La plantation représente le tiers des travaux non commerciaux.
- 98 % des plants reboisés sont des épinettes et du pin gris.

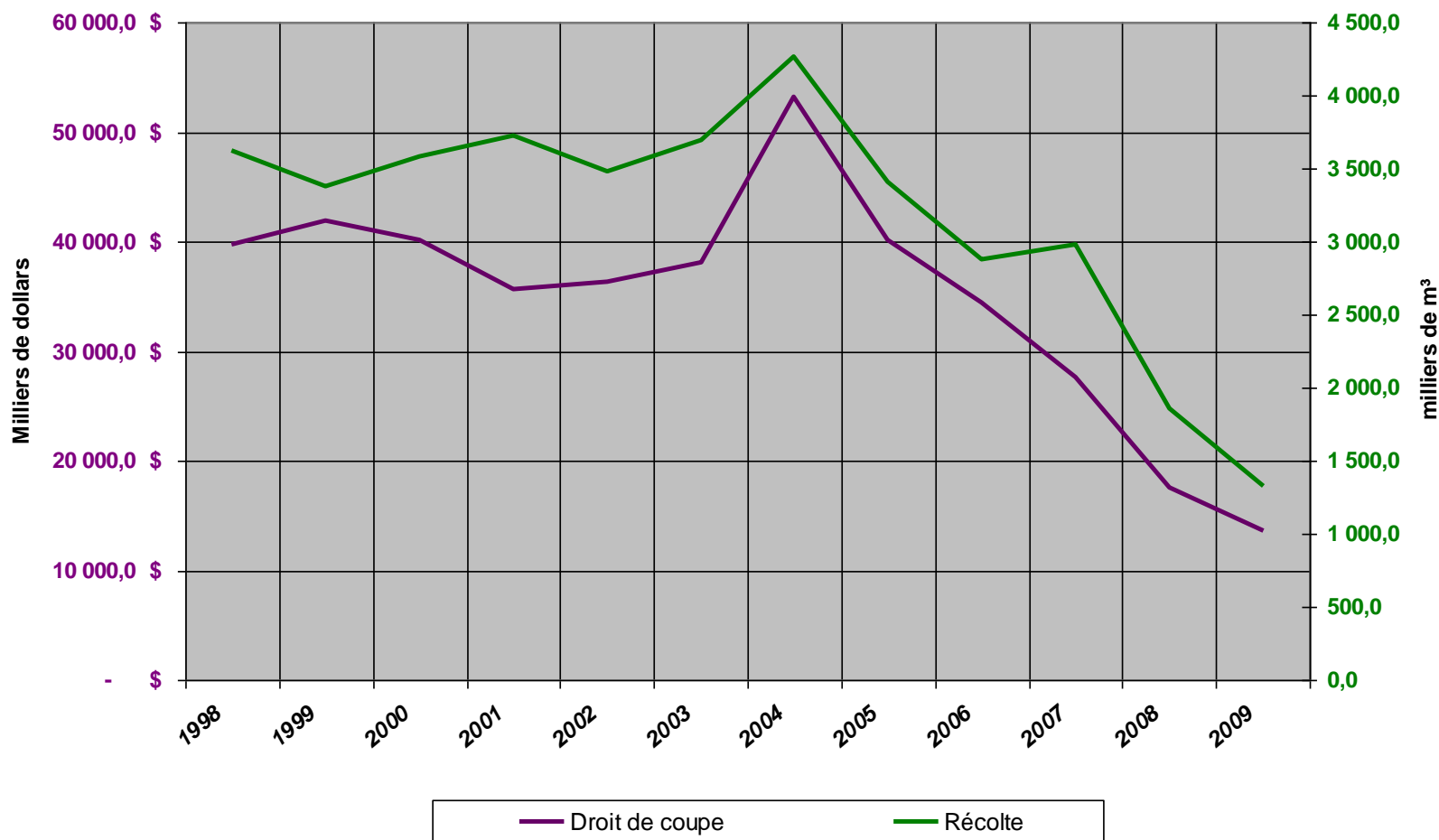
# Portrait industriel et économique



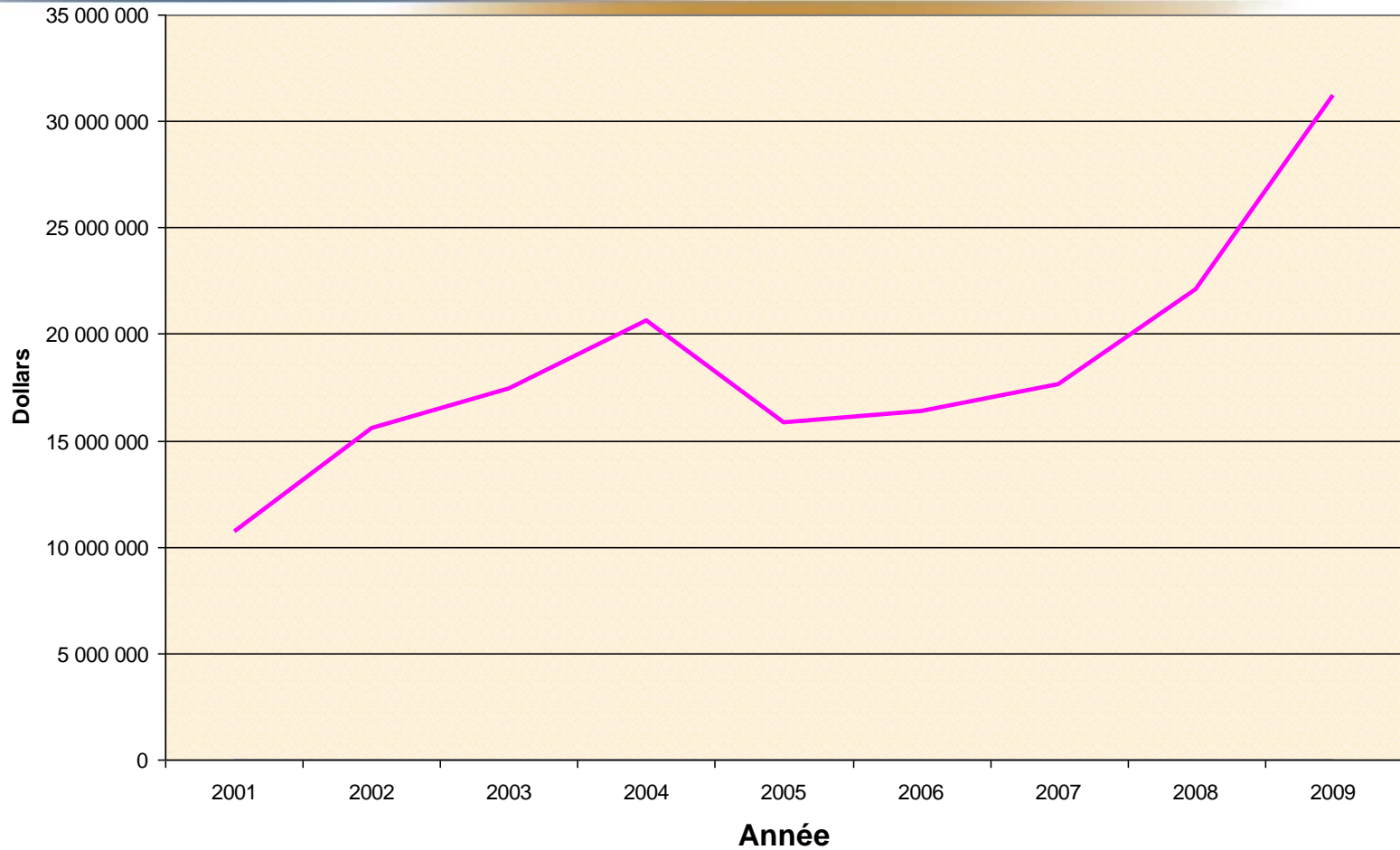
Emploi du secteur forestier  
Région administrative de l'Abitibi-Témiscamingue (08)



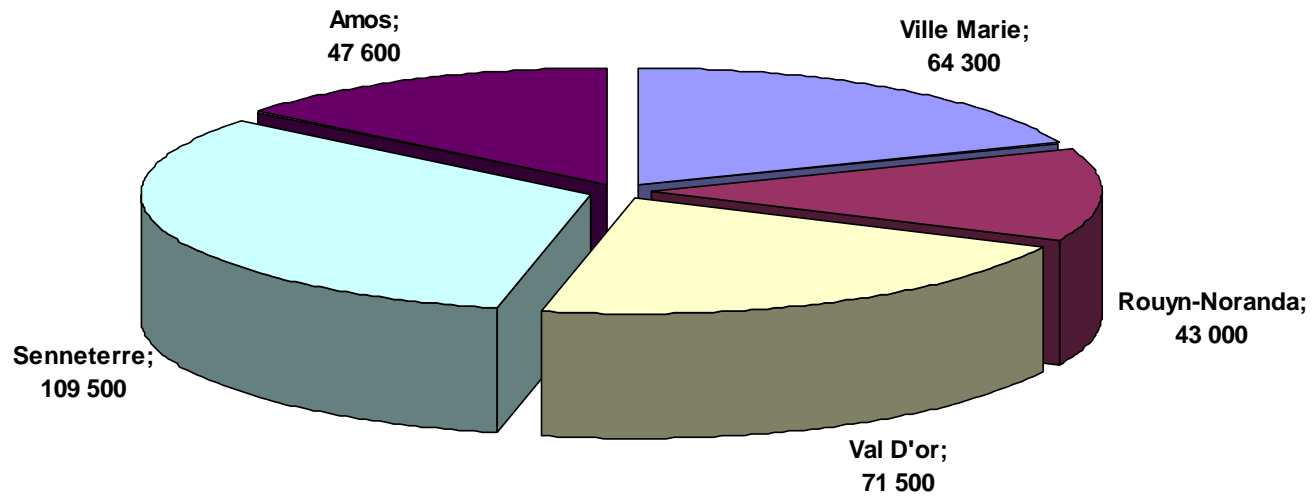
**Récolte (m<sup>3</sup>) et droit de coupe (\$)**  
**Région administrative de l'Abitibi-Témiscamingue (08)**



## Investissements sylvicoles - Région de l'Abitibi-Témiscamingue



**Biomasse évaluée dans la région de l'Abitibi-Témiscamingue  
Tonne métrique anhydre**



# Constats...

- Le contexte économique et les prix du marché de bois d'œuvre sont les principales raisons de la fermeture des usines de transformation.
- La production de copeaux est importante pour la région permettant l'approvisionnement de certaines usines de transformation.
- Une augmentation des investissements sylvicoles depuis les trois dernières années a permis d'atténuer, en partie, les pertes d'emploi.

# Constats...

- Depuis les dix dernières années, pour 1 000 dollars de droits de coupe, environ 400 reviennent dollars en travaux sylvicoles.
- Les sommes associées aux droits de coupe ont baissé significativement dans les trois dernières années.
- Plusieurs usines locales ont fermé ou ont subi des arrêts de productions au cours des dernières années.

# Défis du forestier d'aujourd'hui et de demain...

- Avec les préoccupations sociales de plus en plus grandissantes, nous assisterons à une augmentation des coupes écosystémiques, des coupes partielles et des coupes à rétention variable.
- En lien avec les besoins de nos usines, maintenir nos efforts dans les entretiens des jeunes peuplements pour s'assurer d'obtenir des tiges de qualité de même que dans la réalisation de traitements sylvicoles visant l'augmentation de la qualité des peuplements

# Défis du forestier d'aujourd'hui et de demain...

- Augmenter nos éclaircies commerciales dans les peuplements éduqués au cours des 30 dernières années.
- Maintenir le niveau de reboisement des essences résineuses en favorisant les meilleurs sites.
- Diversifier et augmenter le reboisement des essences telles que les pins et autres essences feuillues comme les bouleaux et le chêne.

# Défis du forestier d'aujourd'hui et de demain...

- Aménager les forêts en considérant les préoccupations du milieu (utilisation polyvalente).
- Améliorer nos connaissances dans l'aménagement des forêts mélangées et feuillues.
- Favoriser la transformation des essences sous-utilisées (telles que les bouleaux, pins blancs et rouges, pruche et cèdre).
- Favoriser la diversification des usines en région et le développement de nouveaux marchés.

# Défis du forestier d'aujourd'hui et de demain... Autres considérations

- Utilisation multi-ressources et autres droits émis sur les différentes ressources
  - Maintien de l'accessibilité au milieu forestier
  - Pourvoiries et ZECs
  - Terrains de trappe
  - Développement minier - « claims »
- Loi sur l'aménagement durable du territoire forestier
  - Changements de rôles des divers intervenants
  - Mise en marché des bois

# Défis du forestier d'aujourd'hui et de demain... Autres considérations

- Mise en valeur des produits forestiers non-ligneux - bleuets, champignons, etc.
- Considérations autochtones
- Main d'œuvre - opérations, techniques et professionnels

# Merci de votre attention

---

## Questions

??????????