

**AFAT**

# **COLLOQUE ET CONGRÈS 2010**

**UNE EXPÉRIENCE RÉGIONALE**

*L'aménagement du peuplier faux-tremble au fil des années*

# Plan de présentation

**1- Présentation sommaire de l'entreprise**

**2- Mise en contexte**

**3- Constat et conséquences**

**4- Défis**

# 1-Présentation sommaire de l'entreprise

- Producteur de panneaux à fibres orientées OSB
- Consommation annuelle QC ~ 1 000 000m<sup>3</sup>
- Approvisionnement QC certifié SFI + chaîne traçabilité FSC et PEFC;
- Principaux produits: Commodités et produits à valeur ajoutées;

## 2-Mise en contexte

1980-1995

- Disponibilité de peuplier mature en région semblable à celle d'aujourd'hui ;
- Une superficie importante de peuplements à dominance de peupliers ont ~50-60ans;
- Peu de preneur peuplier, ~ 500 000m<sup>3</sup>/an, pâte+dérivable;
- Opérations concentrées dans le résineux;

## 2-Mise en contexte

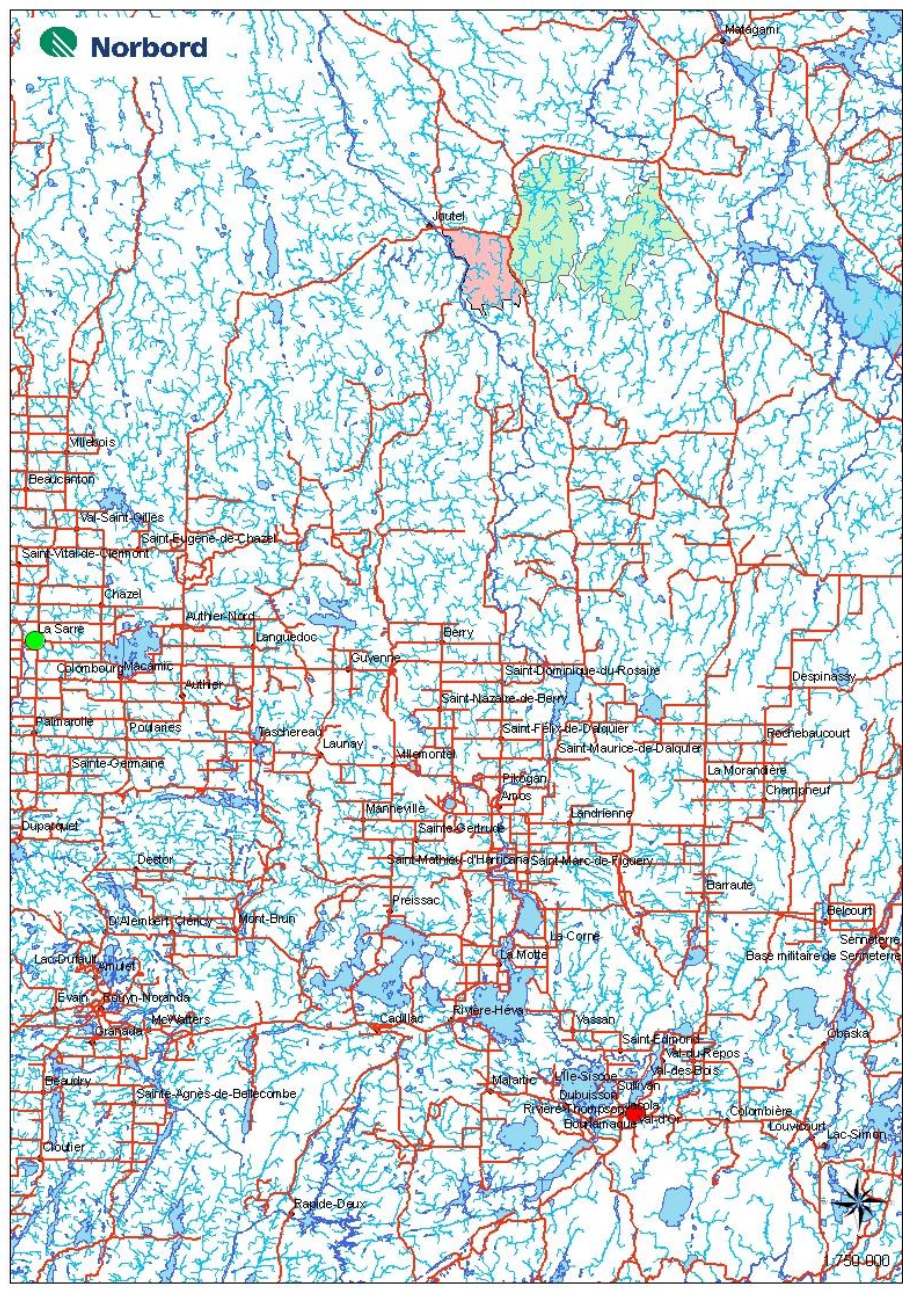
1995 à 2008

- Disponibilité de peuplier mature en région toujours semblable ;
- Norbord, seul preneur de peuplier en région;
- Opérations généralement concentrées dans le SEPM;
- Les peuplements à dominance de peupliers vieillissent et se dégradent:
- Manque de connaissances sur le peuplier;

## 2-Mise en contexte

Automne 2008: Crise économique

- Impact important sur la demande, les marchés et sur les niveaux d'opérations d'usines;
- Besoins BCAAF SEPM  $\neq$  Besoins Norbord en PEU ;
  - Augmentation des niveaux de récolte des peuplements à dominance de peupliers;
  - Mise en œuvre de Plans Spéciaux de Récupération du Peuplier;



### 3- Constat et conséquences

Le constat : Les peuplements à dominance de peupliers sont fortement dégradés

- Faible taux de boisement et perte massive de volume sur pied;
- Dégradation de la qualité de la fibre (30% de déroulable?);
- Envahissement du sous-étage par les feuillus non-commerciaux, notamment l'aulne rugueux;

# 3-Constata et conséquences

## Pourquoi?

- Récolte trop tardive;
  - Intégration des coupes;
  - Capacité usinage PEU globale < Stock mature PEU
- Le passage de la livrée des forêts au début des années 2000;

# 3-Constata et conséquences

Quelles sont les conséquences?

- Problématique de régénération en peuplier = \$;
- Perte de superficie productive
- Baisse de la qualité et du potentiel d'auto-régénération » de ces peuplements;
- En terme d'opération; plus d'ha à récolter, à harmoniser, plus de chemins à construire, d'ha à suivre = augmentation des coûts au global

# 4- Défis

## Défis pour le futur?

- Aménager adéquatement en intervenant au bon moment;
- Sensibilisation des partenaires, MRNF + FEC + public + recherche;
- MAJ CPF 13-18 reflétant la réalité terrain régionale du peuplier;
- Maintenir et augmenter l'activité économique actuelle créée par le peuplier mais également développer de nouvelles opportunités associées à cette essence;



*Cliquez bouton  
gauche de la souris  
pour voir l'évolution  
de la dégradation du  
peuplier.*



*Cliquez bouton gauche de la souris pour voir l'évolution de la dégradation du peuplier.*



**Norbord**

Appellation  
PePe A1 70 au 2e  
décennal

*Cliquez bouton  
gauche de la souris  
pour voir l'évolution  
de la dégradation du  
peuplier.*



**Merci!**